

14.03.2015

HOLZBAU HEUTE

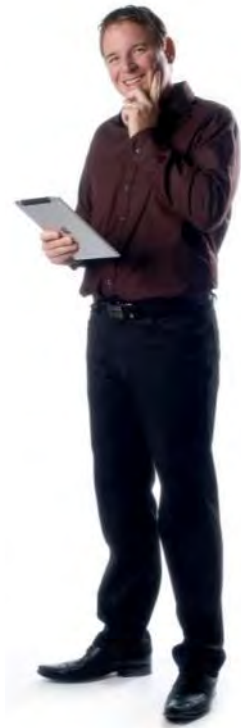
10 IRRTÜMER RUND UM DAS BAUEN MIT HOLZ



**Impulsvortrag von
Marc Allenbach**

HOLZBAU HEUTE

WER BIN ICH



Marc Allenbach

- Inhaber und Geschäftsführer AHSAG
- Zimmermann
- dipl. Ing. FH, Fachrichtung Bau
- Verheiratet und 2 Kinder
- Im Betrieb seit 2004
- Solarspezialist seit 2009
- Holzbauer mit Leidenschaft

HOLZBAU HEUTE PROGRAMM

- 1. Was ist moderner Holzbau.**
- 2. Die häufigsten Irrtümer rund um Holz.**
- 3. Bauen mit Laubholz.**
- 4. Schlusswort.**

HOLZBAU HEUTE MODERNER HOLZBAU



14.03.2015

HOLZBAU HEUTE ***MODERNER HOLZBAU***

Früher



14.03.2015

HOLZBAU HEUTE MODERNER HOLZBAU

Heute



14.03.2015

HOLZBAU HEUTE

MODERNER HOLZBAU

Was ist moderner Holzbau

- Modern \neq Ausgeflippt.
- Grosse Gestaltungsmöglichkeiten.
- Mehrschichtiger Aufbau.
- Holz nicht unbedingt sichtbar.
- Grosse Fensterflächen.
- Vorfertigung im Werk und schnelle Montage.
- Sicherheit auf der Baustelle.



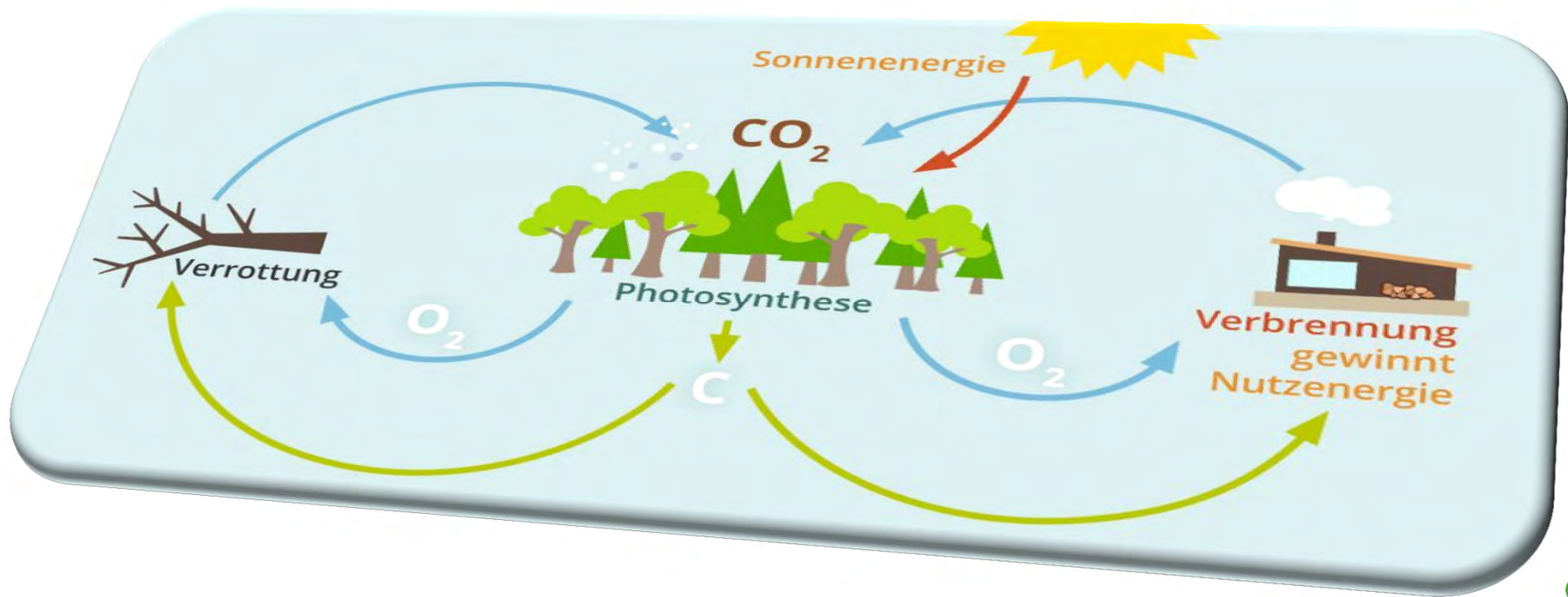
HOLZBAU HEUTE 10 IRRTÜMER

10 Irrtümer rund um das Bauen mit Holz

HOLZBAU HEUTE 10 IRRTÜMER

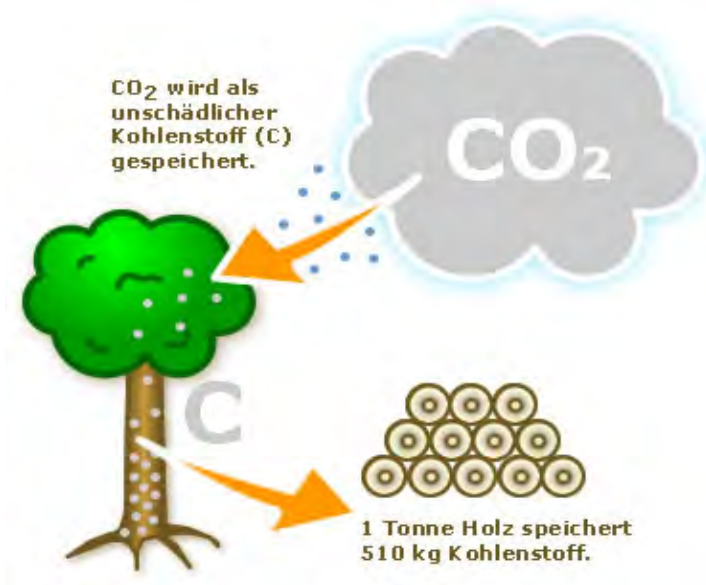
1. Bäume fällen schadet dem Klima

HOLZBAU HEUTE 10 IRRTÜMER



HOLZBAU HEUTE 10 IRRTÜMER

Ein Einfamilienhaus aus Holz besteht aus ca. 15 Tonnen Holz. Dieses Holz speichert 7.6 Tonnen Kohlenstoff, produzierte 22 Tonnen Sauerstoff und brauchte dazu 28 Tonnen CO₂.



HOLZBAU HEUTE

10 IRRTÜMER

Den Baum zum Hausbau zu brauchen, konserviert das CO₂.

Den Baum verrotten zu lassen setzt CO₂ frei.

Nach dem Fällen können neue Bäume wachsen.

HOLZBAU HEUTE 10 IRRTÜMER

1. Bäume
fällen schadet
dem Klima

HOLZBAU HEUTE

10 IRRTÜMER



ALLENBACH
die solarholzbauer

2. Holz hält nicht lange

Wikingerschiff aus Eiche, über 1'200 Jahre alt

14.03.2015

14

HOLZBAU HEUTE

10 IRRTÜMER

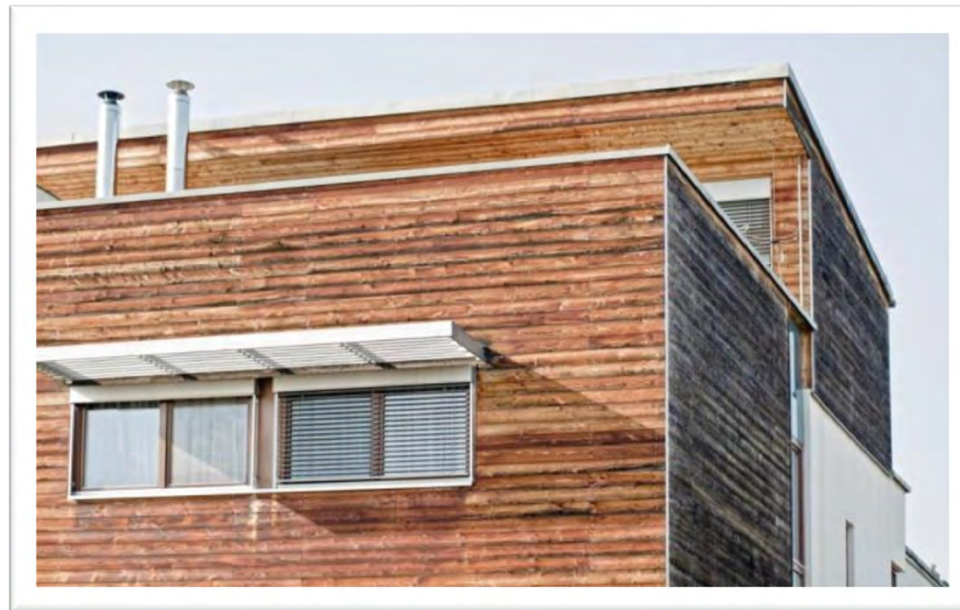
Konstruktiver Holzschutz heisst die Lösung:

Ein Vordach schützt vor Wasser.

Der moderne Holzbau geht aber in eine andere Richtung.



HOLZBAU HEUTE 10 IRRTÜMER



Wie schützt man solche Konstruktionen vor Wasser?

HOLZBAU HEUTE 10 IRRTÜMER

Konstruktiver Holzschutz

Chemischer Holzschutz



Richtige Holzart

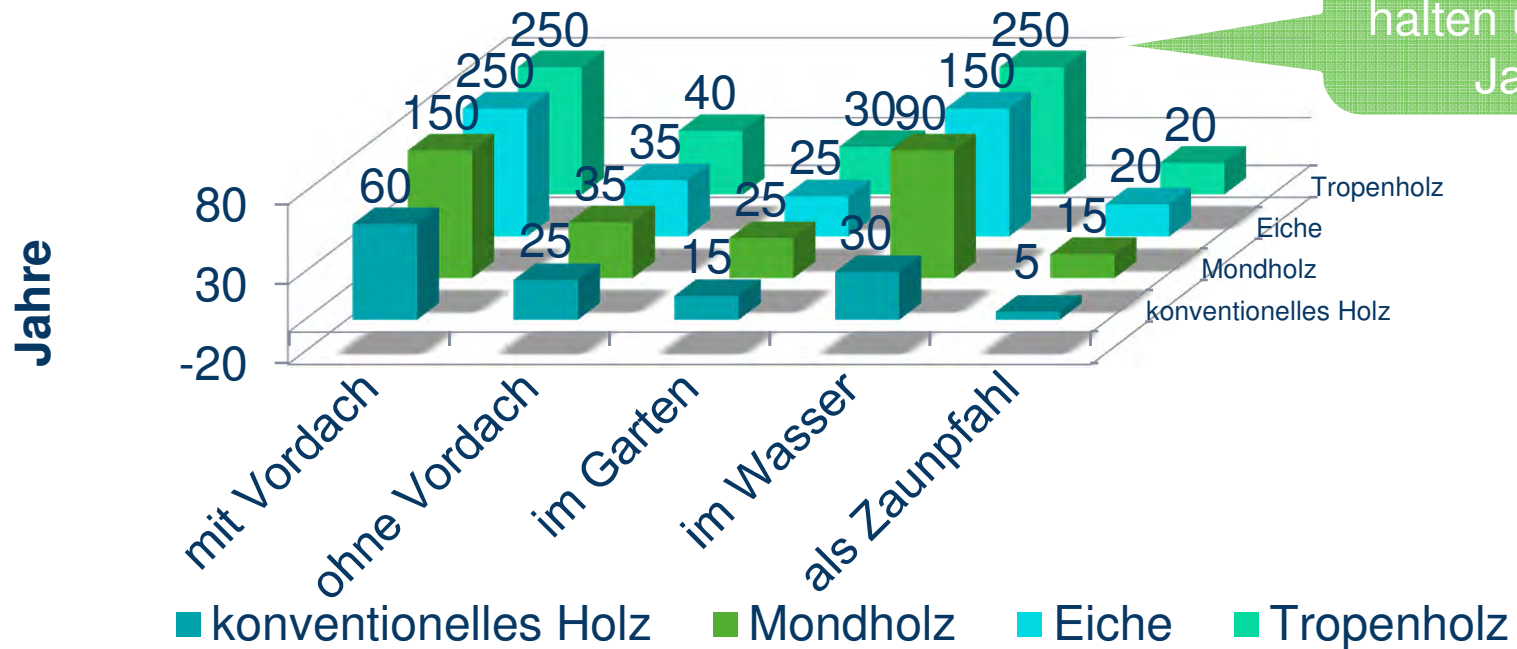
Korrekte Befestigung

Regelmässige Kontrolle

HOLZBAU HEUTE

10 IRRTÜMER

Geschätzte Lebensdauer in Jahre



HOLZBAU HEUTE

10 IRRTÜMER

Beispiel: Bären in Reichenbach
Alter: über 470 Jahre



14.03.2015

HOLZBAU HEUTE 10 IRRTÜMER



ALLENBACH
die solarholzbauer

2 Holz hält
nicht lange

HOLZBAU HEUTE

10 IRRTÜMER

4. Mit Holz sind grosse Gebäude tabu

HOLZBAU HEUTE 10 IRRTÜMER

Mit Ausnahme der Statik und der Brandschutzvorschriften, spricht nichts gegen Hochhäuser aus Holz.



14.03.2015

Bereits vor über 100 Jahren wurden im Wallis Hochhäuser aus Holz gebaut.

HOLZBAU HEUTE 10 IRRTÜMER

Die neuen Brandschutzvorschriften lassen Hochhäuser mit über 6 Geschossen aus Holz heute wieder zu.



14.03.2015

**Das Zauberwort ist
«Hybridbau»**

**Eine Kombination
von Holz und Beton.**

HOLZBAU HEUTE 10 IRRTÜMER

Unser erstes mehrgeschossiges Haus aus dem Jahr 2006:



**MFH Bruchliweg 8
mit Holz-Beton
Verbundsystem.**

14.03.2015

HOLZBAU HEUTE 10 IRRTÜMER

4. Mit Holz sind
grosse Gebäude
tabu

HOLZBAU HEUTE 10 IRRTÜMER

5. Schweizer Holz ist teurer

HOLZBAU HEUTE

10 IRRTÜMER

Schweizer Holz ist teurer weil.....

...die Waldwirtschaft über 13'000 Arbeitsplätze mit Löhnen nach GAV anbietet.

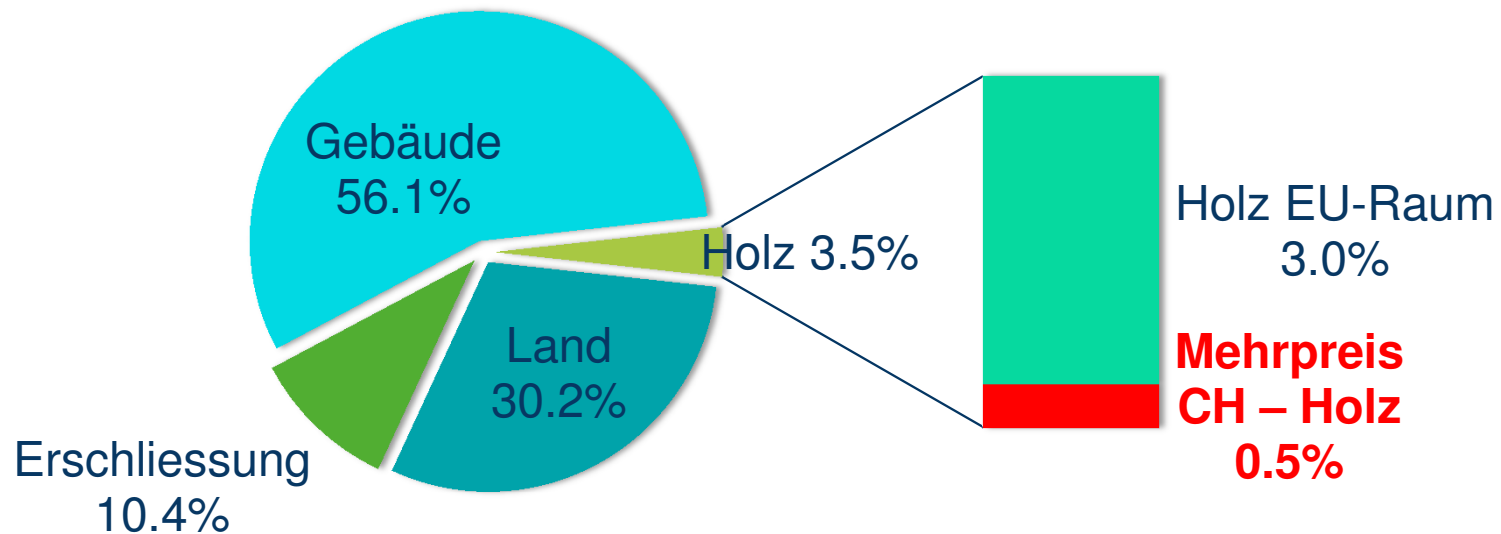
...die Holzbranche über 93'000 Beschäftigte hat.

...über 9'800 Lehrstellen in den Regionen angeboten werden.

HOLZBAU HEUTE 10 IRRTÜMER

Was heisst «teuer» am Beispiel eines EFH?

■ Land ■ Erschliessung ■ Gebäude ■ Holz ■ Mehrpreis



HOLZBAU HEUTE **10 IRRTÜMER**

**Wie kann ich sicher sein, dass Schweizer Holz
verarbeitet wird?**



**Verlangen Sie Holz mit dem «Herkunftszeichen
Schweizer Holz» HSH der Lignum.**

HOLZBAU HEUTE

10 IRRTÜMER

5. Schweizer
Holz ist teurer

HOLZBAU HEUTE 10 IRRTÜMER

6. Unbehandeltes Holz geht kaputt

14.03.2015

HOLZBAU HEUTE 10 IRRTÜMER

Graues oder braunes Holz



14.03.2015

HOLZBAU HEUTE

10 IRRTÜMER

Graues oder braunes Holz ist nicht defekt sondern...

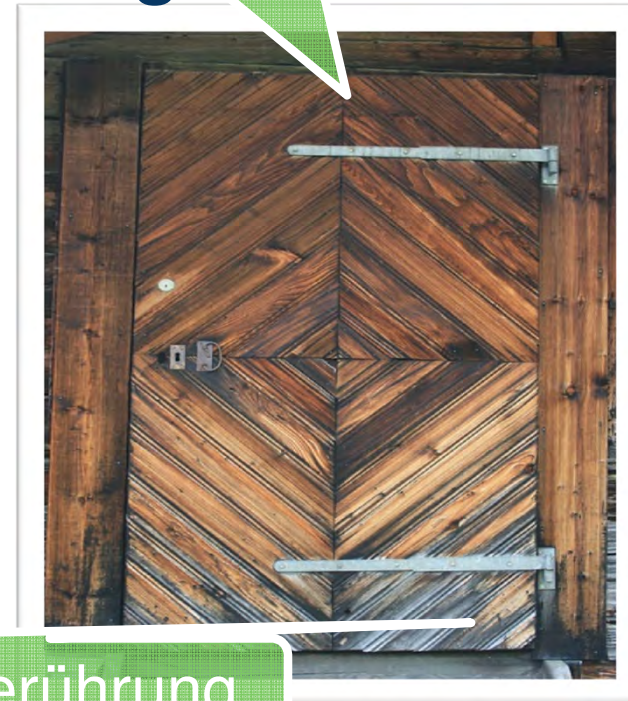
- **eine Frage des Alters und der «Lage».**
- **wie wir Menschen verwittert auch das Holz mit der Zeit.**
- **welche Farbe es beim Verwittern erhält, hängt vom Standort ab.**

HOLZBAU HEUTE 10 IRRTÜMER

Braun, da nie mit
Wasser in Berührung

Jedes Holz (auch Tropenholz) reagiert auf die Verwitterung fast gleich.

- **Im Trockenen wird es braun.**
(kommt nie mit Wasser in Berührung)
- **Im Feuchten wird es grau.**
(Gelegentlich Regen oder Nebel)
- **Im Wasser geht es kaputt.**
(ständig nass und trocken)



Grau, da gelegentlich mit Wasser in Berührung

HOLZBAU HEUTE

10 IRRTÜMER



Verhindern der natürlichen Verfärbung.

- **Oberflächenbehandlung mit Lasuren.**
(Hält ca. 10-15 Jahre, muss danach abgeschliffen und neu aufgebracht werden)
- **Oberflächenbehandlung mit Oel.**
(Hält ca. 2-5 Jahre, muss danach neu aufgebracht werden, ohne abschleifen)
- **Mechanische Bearbeitung.**
(wenn das Holz verwittert ist, kann mit Sandstrahlen oder Trockeneisstrahlen die oberste Schicht mechanisch entfernt werden)

HOLZBAU HEUTE 10 IRRTÜMER

6. Unbehandeltes
Holz geht kaputt

HOLZBAU HEUTE 10 IRRTÜMER

ALLENBACH
die solarholzbauer

7. Holzbau vernichtet Wald

HOLZBAU HEUTE 10 IRRTÜMER

- Ein paar Daten



HOLZBAU HEUTE 10 IRRTÜMER



14.03.2015

HOLZBAU HEUTE 10 IRRTÜMER

ALLENBACH
die solarholzbauer

7. Holzbau vernichtet Wald

HOLZBAU HEUTE 10 IRRTÜMER


ALLENBACH
die solarholzbauer

10. Holz ist gleich Holz

14.03.2015

41

HOLZBAU HEUTE

10 TRETT



14.03.2015

HOLZBAU HEUTE 10 IRRTÜMER

Bauen
heisst
Vertrauen

Nirgends wird
soviel Geld
ausgegeben
und werden so
wenig
Referenzen
eingeholt wie
beim bauen.
Darum prüfe,
wer sich
«bindet».

DACHSANIERUNG UND ASBEST

Wer nicht mit der Zeit geht...

...der geht mit der Zeit!